

BENNES AMOVIBLES



BENNE AMOVIBLE ALUMINIUM



BENNE AMOVIBLE ACIER



BENNE AMOVIBLE ALUMINIUM



BENNE AMOVIBLE ACIER

BENNES AMOVIBLES
DYNAMAC'S
REMOVABLE TIPPER



BENNES AMOVIBLES

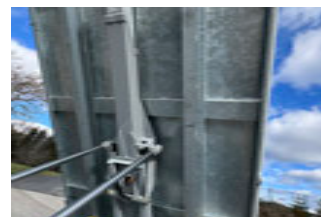
BENNE ACIER POUR UNE MEILLEURE RÉSISTANCE À LA CORROSION POIDS ET DIMENSIONS

DESIGNATION	CARACTÉRISTIQUES
BERCE	
Longeron	IPE 140
Entraxe	1060
Hauteur crochet	920 mm
Axe de préhension	∅ 30 soudé sur structure en tube 120x60
CARROSSERIE	
Fond	Tôle acier, ép. 30/10°
Traverses de renfort	Entretoises de renfort longitudinales
Ridelles latérales tubulaires rabattables, amovibles, H 350 mm	En acier S355, ép 2 mm, soudées en continu interchangeables
Fermeture des ridelles	Encastrée
Bord de rive	Adapté au sanglage
Poteaux arrières	Amovibles avec boulon de fixation
Face avant fixe	En acier S355, H 450 mm, ép. 2 mm
Goussets de rehausses	H 75 mm
Porte arrière universelle	Tôle acier S355 ép. 20/10° universelle H 450 mm
Protège cabine amovible	Acier grillagé galvanisé
Rouleaux arrières	Acier galvanisé
FINITION	
Soubassement, cadre acier et face avant	Galvanisé à chaud
Ridelles et porte arrière	Peinture poudre

POIDS BENNE AMOVIBLE ACIER	
Longueur intérieure	Largeur intérieure
3160 mm	2000 mm
550 kg	



BENNE AMOVIBLE ACIER AVEC RÉHAUSSES GRILLAGÉES



SOUBASSEMENT GALVANISÉ



FOND DE BENNE EN TÔLE ACIER EN 2 PARTIES AVEC RENFORT CENTRAL



FACE AVANT GALVANISÉE

BENNE ALUMINIUM POUR UNE CHARGE UTILE OPTIMALE

DESIGNATION	ALUMINIUM
BERCE	
Longeron	En I, hauteur 120 mm, ép. 8mm
Entraxe	1060
Hauteur crochet	920 mm
Axe de préhension	∅ 30 soudé sur chape boulonnée à la structure alu
CARROSSERIE	
Fond	Tôle aluminium ép. 40/10°
Traverses de renfort	Entretoises de renfort longitudinales
Ridelles latérales tubulaires rabattables, amovibles, H 350 mm	Profil aluminium extrudé
Fermeture des ridelles	Encastrée
Bord de rive	Adapté au sanglage
Poteaux arrières	Amovibles avec boulon de fixation
Face avant fixe	H 450, en aluminium extrudé
Goussets de rehausses	H 75 mm
Porte arrière universelle	Profil aluminium H 450 mm / Cadre arrière en acier galvanisé
Protège cabine amovible	Acier grillagé galvanisé
Rouleaux arrières	Acier galvanisé
FINITION	
Soubassement et face avant	Aluminium
Ridelles et porte arrière	Peinture poudre

POIDS ET DIMENSIONS

POIDS BENNE AMOVIBLE ALUMINIUM	
Longueur intérieure	Largeur intérieure
3160 mm	2000 mm
280 kg	



BENNE AMOVIBLE ALUMINIUM AVEC RÉHAUSSES PLEINES



SOUBASSEMENT ALUMINIUM



FOND DE BENNE EN TÔLE ALUMINIUM EN 2 PARTIES AVEC RENFORT CENTRAL



FACE AVANT ALUMINIUM ET PORTE ÉCHELLE GALVANISÉE

OPTIONS DE GAMME

- Réhausses latérales H 900 mm en tôle perforée ou planches alu
- Réhausses AR 2 vantaux en tôle perforée alu ou planches alu
- Marche pied pliant zingué fixe sur ridelle latérale
- Rampe de chargement
- Protection de ridelle en caoutchouc
- Points d'ancrage escamotable
- Filet sur réhausse
- Bâche sur réhausse
- Coffre dans benne 450*800*1700 pans coupés
- Coffre dans benne 450*800*1900 pans coupés
- Porte outils (2 outils)

NOS + PRODUITS

- Fond de benne renforcé par des longerons
- Fond de benne en 2 parties avec renfort central garantissant la planéité et la robustesse du plancher

Votre cachet

Toutes les informations, photos contenues dans ce descriptif, ne peuvent être considérées comme des caractéristiques contractuelles. CORNUT se réservant le droit de modifier celles-ci à tout moment.

Ed. 04/10/2024-FP090-E90

 **CORNUT**
CARROSSERIE / ADAPTATION

7, Z.A. Le Cantonnier
43290 Montfaucon-en-Velay

T. + 33 (0)4 71 59 90 22

info@cornut.fr - www.cornut.fr